

ÚZEMNÍ PLÁN SLAVKOV POD HOSTÝNEM



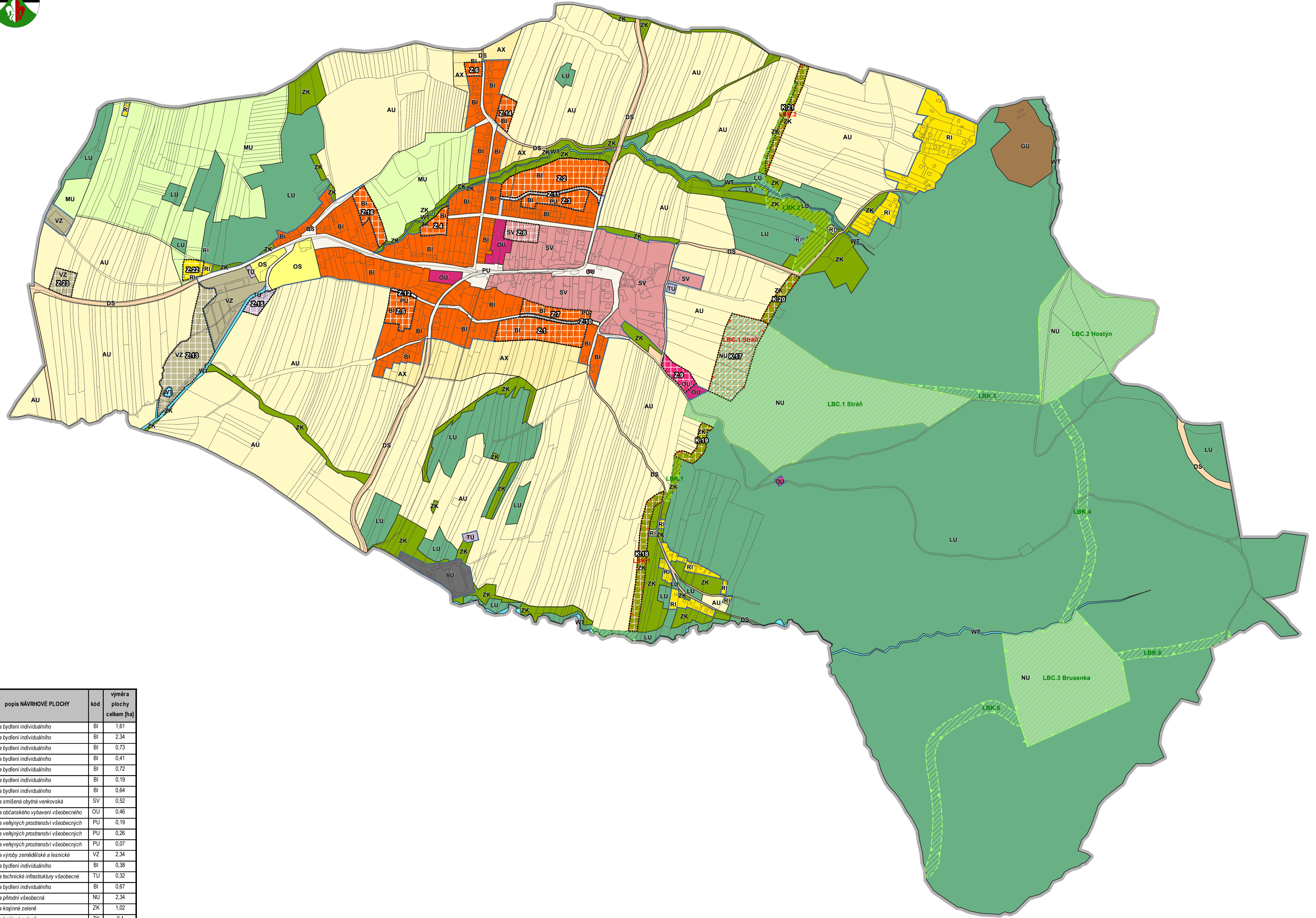
HLAVNÍ VÝKRES

Legenda

- řešené území
- plochy změn v krajině
- zastavitelné plochy
- identifikátor plochy složený z povinného znaku pro kategorii ploch změn (Z, K) a čísla plochy s rozdílným způsobem využití oddělených tečkou
- zastavěné území k 1.8.2023
- lokální biokoridory - Stav
- lokální biokoridory - Návrh
- lokální biocentra - Stav
- lokální biocentra - Návrh
- parcelní kresba

Plochy s rozdílným způsobem využití

- | | | |
|---|---|---------------------------------------|
| BI | BI | bydlení individuální |
| RI | RI | rekreace individuální |
| OU | OU | občanské vybavení všeobecné |
| OS | | občanské vybavení - sport |
| SV | SV | smíšené obytné venkovské |
| PU | PU | veřejná prostranství všeobecná |
| DS | | doprava silniční |
| TU | TU | technická infrastruktura všeobecná |
| VU | | výroba všeobecná |
| VZ | VZ | výroba zemědělská a lesnická |
| ZK | ZK | zeleň krajinná |
| WT | | vodní a vodních toků |
| NU | NU | přírodní všeobecné |
| MU | | smíšené nezastavěného území všeobecné |
| AU | | zemědělské všeobecné |
| AX | | zemědělské jiné |
| LU | | lesní všeobecné |
| GU | | těžba nerostů všeobecná |



ZÁZNAM O ÚČINNOSTI	
Správní orgán, který územní plán vydal:	Zastupitelstvo obce Slavkov pod Hostýnem
Datum nabytí účinnosti:	
Jméno, příjmení, funkce a podpis oprávněné osoby pořizovatele, otisk úředního razítka:	Ing. Iva Kasalová referent odboru územního plánování a stavebního řádu MÚU Bystřice pod Hostýnem

PŘÍLOHA Č. 2			
HLAVNÍ PROJEKTANT:	STEMIO, a. s.	ČÍSLO PARÉ:	AUTORIZACE:
sídlo: Stemio LAZARSKÁ 1718/3, 110 00 PRAHA 1 provozovna: U STRÁŽI 166, 763 02 ZLÍN - MALENOVICE tel.ř.č.: +420 577 158 529 mobil: +420 731 653 834 email: zln@stemio.cz		Ing. arch. Vladimír Pokluda číslo autorizace 02722	
OBEC:	Obec SLAVKOV POD HOSTÝNEM	DATUM:	říjen 2023
POŘIZOVATEL:	MĚSTSKÝ ÚŘAD BYSTŘICE POD HOSTÝNEM Odbor územního plánování a stavebního řádu	ČÍSLO ZAKÁZKY:	Z2_761
	HLAVNÍ ARCHITEKTE:	Ing. arch. Vladimír Pokluda	
	STUPEŇ:	DOKUMENTACE KE SPOLEČNÉMU JEDNÁNÍ	
NÁZEV AKCE:	ÚZEMNÍ PLÁN SLAVKOV POD HOSTÝNEM		
OBSAH:	HLAVNÍ VÝKRES	MĚŘÍTKO:	1:5 000
		ČÍSLO VÝKRESU:	LB2

Číslo funkční plochy	popis NÁVRHOVÉ PLOCHY	kód	výměra plochy celkem [ha]
1	plocha bydlení individuálního	BI	1,61
2	plocha bydlení individuálního	BI	2,34
3	plocha bydlení individuálního	BI	0,73
4	plocha bydlení individuálního	BI	0,41
5	plocha bydlení individuálního	BI	0,72
6	plocha bydlení individuálního	BI	0,19
7	plocha bydlení individuálního	BI	0,64
8	plocha smíšená obytná venkovská	SV	0,52
9	plocha občanského vybavení všeobecného	OU	0,46
10	plocha veřejných prostranství všeobecných	PU	0,19
11	plocha veřejných prostranství všeobecných	PU	0,26
12	plocha veřejných prostranství všeobecných	PU	0,07
13	plocha výroby zemědělské a lesnické	VZ	2,34
14	plocha bydlení individuálního	BI	0,38
15	plocha technické infrastruktury všeobecné	TU	0,32
16	plocha bydlení individuálního	BI	0,67
17	plocha přírodní všeobecné	NU	2,34
18	plocha krajinná zeleně	ZK	1,02
19	plocha krajinná zeleně	ZK	0,4
20	plocha krajinná zeleně	ZK	0,4
21	plocha krajinná zeleně	ZK	0,57
22	plocha rekreace individuální	RI	0,3
23	plocha výroby zemědělské a lesnické	VZ	0,45