

# ÚZEMNÍ PLÁN SLAVKOV POD HOSTÝNEM



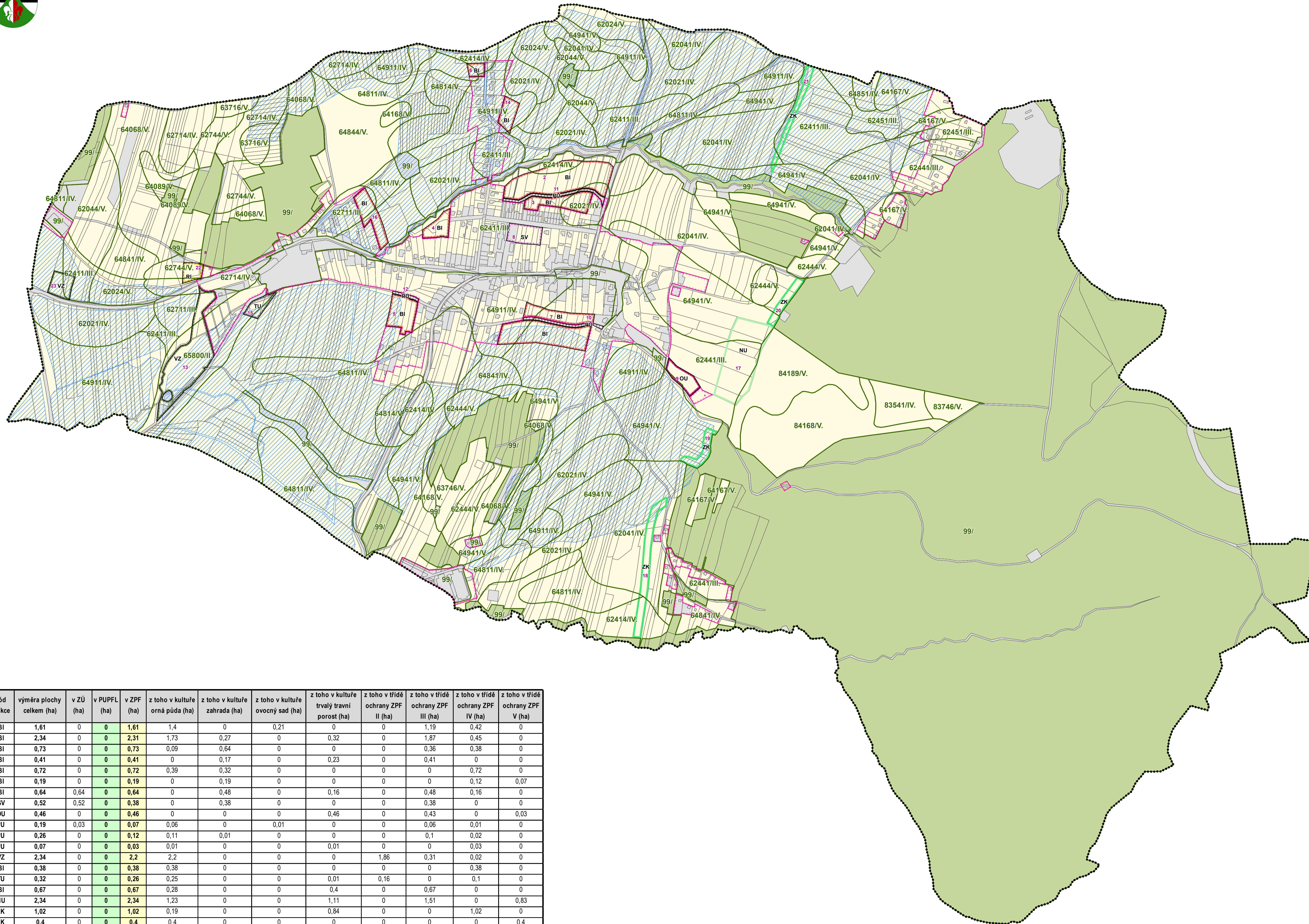
## VÝKRES PŘEDPOLÁDANÝCH ZÁBORŮ PŮDNÍHO FONDU

### Legenda

- řešené území
- zastavěné území k 1.8.2023
- zastavitelná plocha
- BI 1** číslo a kód ploch změn
- hranice BPEJ s kódovým označením a třídou ochrany ZPF
- pozemky ZPF
- pozemky PUPFL
- ostatní pozemky
- investice v ZPF
- parcelní kresba

### NAVRHOVANÉ PLOCHY (předpokládaný zábor)

- BI bydlení individuální
- RI rekreace individuální
- OU občanské vybavení všeobecné
- SV smíšené obytné venkovské
- PU veřejná prostranství všeobecná
- TU technická infrastruktura všeobecná
- VZ výroba zemědělská a lesnická
- ZK zeleň krajinná
- NU přírodní všeobecné



číslo funkční plochy	kód funkce	výměra plochy celkem (ha)	v ZÚ (ha)	v PUPFL (ha)	v ZPF (ha)	z toho v kultuře orná půda (ha)	z toho v kultuře zahrada (ha)	z toho v kultuře ovocný sad (ha)	z toho v kultuře trvalý travní porost (ha)	z toho v třídě ochrany ZPF II (ha)	z toho v třídě ochrany ZPF III (ha)	z toho v třídě ochrany ZPF IV (ha)	z toho v třídě ochrany ZPF V (ha)
1	BI	1,61	0	0	1,61	1,4	0	0,21	0	0	1,19	0,42	0
2	BI	2,34	0	0	2,34	1,73	0,27	0	0,32	0	1,87	0,45	0
3	BI	0,73	0	0	0,73	0,09	0,64	0	0	0	0,36	0,38	0
4	BI	0,41	0	0	0,41	0	0,17	0	0,23	0	0,41	0	0
5	BI	0,72	0	0	0,72	0,39	0,32	0	0	0	0,72	0	0
6	BI	0,19	0	0	0,19	0	0,19	0	0	0	0,12	0,07	0
7	BI	0,64	0,64	0	0,64	0	0,48	0	0,16	0	0,48	0,16	0
8	SV	0,52	0,52	0	0,38	0	0,38	0	0	0	0,38	0	0
9	OU	0,46	0	0	0,46	0	0	0	0,46	0	0,43	0	0,03
10	PU	0,19	0,03	0	0,07	0,06	0,01	0,01	0	0	0,06	0,01	0
11	PU	0,26	0	0	0,12	0,11	0,01	0	0,26	0	0,1	0,02	0
12	PU	0,07	0	0	0,03	0,01	0	0	0,01	0	0	0,03	0
13	VZ	2,34	0	0	2,2	2,2	0	0	0	1,86	0,31	0,02	0
14	BI	0,38	0	0	0,38	0,38	0	0	0	0	0	0,38	0
15	TU	0,32	0	0	0,26	0,25	0	0	0,01	0,16	0	0,1	0
16	BI	0,67	0	0	0,67	0,28	0	0	0,4	0	0,67	0	0
17	NU	2,34	0	0	2,34	1,23	0	0	1,11	0	1,51	0	0,83
18	ZK	1,02	0	0	1,02	0,19	0	0	0,84	0	0	1,02	0
19	ZK	0,4	0	0	0,4	0,4	0	0	0	0	0	0	0,4
20	ZK	0,4	0	0	0,39	0,26	0	0	0,13	0	0	0,3	0,09
21	ZK	0,57	0	0	0,5	0,48	0	0	0,02	0	0,42	0,05	0,03
22	RI	0,3	0	0	0,26	0,26	0	0	0	0	0	0,04	0,22
23	VZ	0,45	0	0	0,45	0,45	0	0	0	0	0,18	0,27	0
<b>CELKEM</b>		<b>17,33</b>	<b>1,19</b>	<b>0</b>	<b>16,54</b>	<b>10,17</b>	<b>2,46</b>	<b>0,22</b>	<b>3,69</b>	<b>2,02</b>	<b>8,37</b>	<b>4,49</b>	<b>1,67</b>

### PŘÍLOHA Č. 4

HLAVNÍ PROJEKTANT:	STEMIO, a. s.	ČÍSLO PARÉ:	AUTORIZACE:
 <small>                 sídlo: LAZARSKÁ 1718/3, 110 00 PRAHA 1                  provozovna: J. ŠTĚPĚ 165, 763 02 ZLÍN, MALENOVICE                  tel./fax: +420 577 158 529                  mobil: +420 771 683 836                  email: zpn@stemio.cz             </small>	<small>                 Ing. arch. Vladimír Pokuda                  číslo autorizace: 02722             </small>		
OBEC:	Obec SLAVKOV POD HOSTÝNEM	DATAUM:	říjen 2023
POŘIZOVATEL:	MĚSTSKÝ ÚŘAD BYSTRICE POD HOSTÝNEM <small>Osoba uzemního plánování a stavebního řádu</small>	ČÍSLO ZAKÁZKY:	22_781
		HLAVNÍ ARCHITEKT:	Ing. arch. Vladimír Pokuda
		STUPEŇ:	DOKUMENTACE KE SPOLEČNÉMU UJEDNÁNÍ
NÁZEV AKCE:	ÚZEMNÍ PLÁN SLAVKOV POD HOSTÝNEM	MĚŘÍTKO:	1:5 000
OBRAH:	VÝKRES PŘEDPOLÁDANÝCH ZÁBORŮ PŮDNÍHO FONDU	ČÍSLO VÝKRESU:	II.B3